

# COPY

審査登録証 JP08/060716

組織名

## 株式会社マルマエ

本社・出水事業所 鹿児島県出水市大野原町 2141 番地

審査の結果以下の要求事項に適合していることを証します

### ISO 9001 : 2015 / Amd 1 : 2024

対象範囲

金属加工製品の製造

有効期間 2026年01月20日から2029年01月20日まで、有効期間中の維持審査にて登録の継続が認められる限り有効  
第11版 初回登録日 2008年03月08日  
その他対象事業所の対象範囲は付属書に記載いたします



承認者

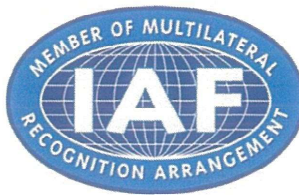
Yuji Takeuchi

Head of Certification/Accreditation

SGS ジャパン株式会社

神奈川県横浜市保土ヶ谷区神戸町 134 番地 横浜ビジネスパーク ノーススクエア I 3 階

t 81 (0)50 1780 7870 - www.sgs.com



本書面は、認証組織の事業の目的のみに使用される真正な認証文書です。当該認証文書の印刷版は複製として取り扱う事が可能です。本書面は、SGS ジャパン株式会社によって、次のページより参照することができる「認証サービスの一般条件」に従って発行されたものです。SGS ホームページ「サービスの一般条件」「認証サービスの一般条件」に規定されている責任の制限と補償に関する条項および管轄に関する条項等に従います。本書面は著作権により保護されており、本書面の内容または体裁について、許可なく偽造、変造または改ざんすることは違法です。



# COPY

審査登録証 JP08/060716, 付属書

## 株式会社マルマエ

# SGS

ISO 9001 : 2015 / Amd 1 : 2024

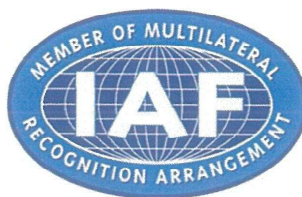
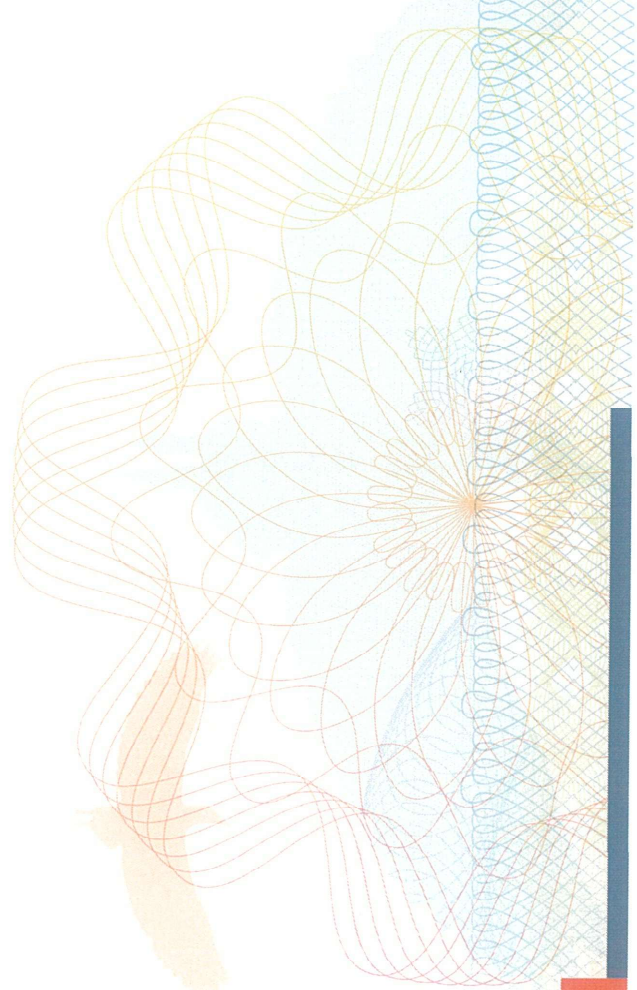
第 11 版

### 登録事業所

株式会社マルマエ 本社・出水事業所  
鹿児島県出水市大野原町 2141 番地  
金属加工製品の製造

株式会社マルマエ 関東事業所  
埼玉県朝霞市膝折町 2-17-15  
金属加工製品の製造

株式会社マルマエ 高尾野事業所  
鹿児島県出水市高尾野町大久保 3816 番 41  
金属加工製品の製造



本書面は、認証組織の事業の目的のみに使用される真正な認証文書です。当該認証文書の印刷版は複製として取り扱う事が可能です。本書面は、SGS ジャパン株式会社によって、次のページより参照することができる「認証サービスの一般条件」に従って発行されたものです。SGS ホームページ「サービスの一般条件」「認証サービスの一般条件」に規定されている責任の制限と補償に関する条項および管轄に関する条項等に従います。本書面は著作権により保護されており、本書面の内容または体裁について、許可なく偽造、変造または改ざんすることは違法です。

